

Latitude 66 Cobalt jätti malminetsintälupahakemukset Kuusamoon, Posiolle ja Rovaniemelle

20.11.2023

Teknologiamineraaleihin kohdistuvaa malminetsintää tekevä Latitude 66 Cobalt on jättänyt malminetsinnän lupaviranomaisena toimivalle Turvallisuus- ja kemikaalivirasto Tukesille kolme uutta malminetsintälupahakemusta.

– Kuusamon liuskevyöhykkeen ja Peräpohjan liuskevyöhykkeen geologiset tutkimukset ovat edistyneet hyvin. Käytännössä tämä näkyy siten, että yhtiö luopuu osasta tutkimusalueista, pienentää osaa tutkittavista alueista ja näissä tapauksissa tutkimuksia suunnataan uusille alueille, yhtiön vastuullisuuden ja viestinnän parissa työskentelevä Jussi Lähde kertoo.

Kuntakki-niminen lupahakemusalue Kuusamossa on kooltaan 87,34 hehtaaria. Alue sijaitsee Pohjois-Kuusamossa tien 950 länsipuolella noin kolmen kilometrin päässä Kuusamon ja Sallan välisestä rajasta. Lupahakemusalueella on 17 maanomistajaa.

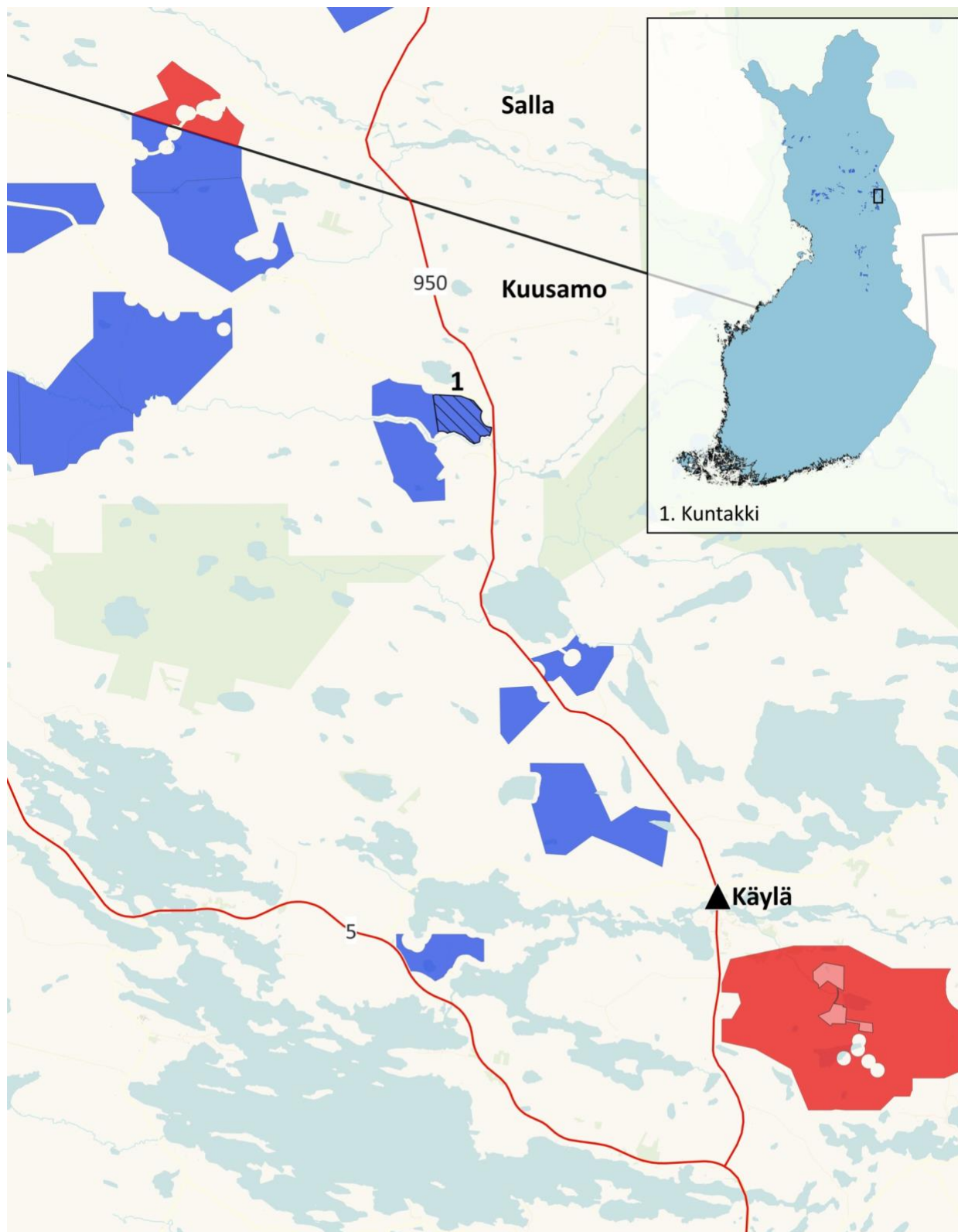
Muikkuvaara 2 -niminen lupahakemusalue Posiolla on kooltaan 388,15 hehtaaria. Alue sijaitsee tien 947 itäpuolella noin 10 kilometriä Posion keskustasta pohjoisen suuntaan. Lupahakemusalueella on 11 maanomistajaa.








Vinsa-niminen lupahakemusalue Rovaniemellä on kooltaan 830,84 hehtaaria. Alue sijaitsee tien 930 eteläpuolella noin viiden kilometrin päässä Rovaniemen ja Ylitornion rajasta. Lupahakemusalueella on 30 maanomistajaa.

Latitude 66 Cobalt lähettää malminetsintälupahakemuksia koskien kirjeen alueiden maanomistajille. Lupahakemukset käsittelee malminetsinnän lupaviranomaisena toimiva Tukes oman aikataulunsa mukaisesti. Osana malminetsintälupien käsittelyprosessia on kuulusmenettely, jonka yhteydessä alueen asukkaat, maanomistajat, kunnat, paliskunnat, yritykset ja muut tahot voivat esittää näkemyksensä hakemusalueiden sopivuudesta malminetsintään.

Lisätiedot:

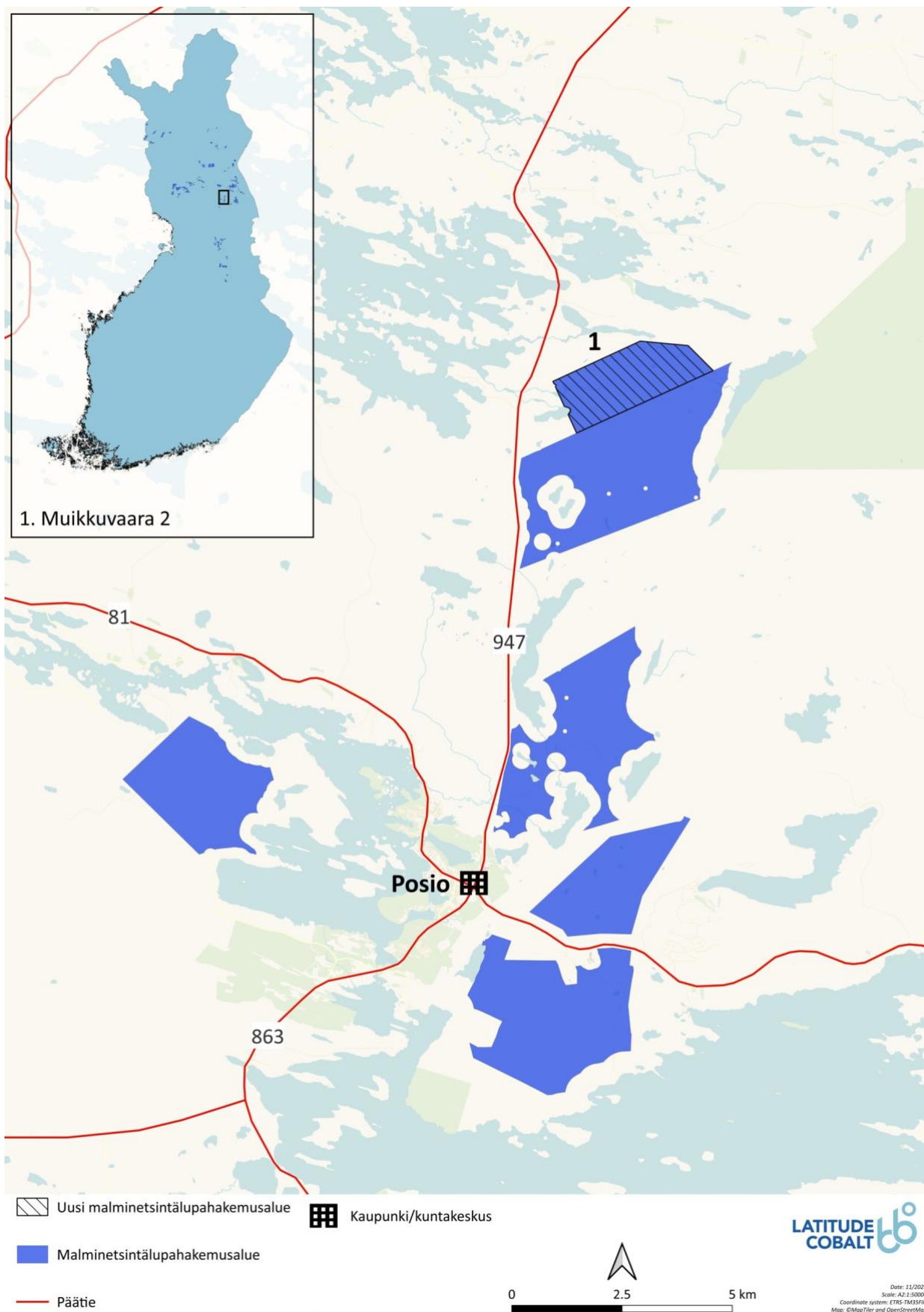
Jussi Lähde
vastuullisuus ja viestintä
040 594 4444
jussi@lat66.com



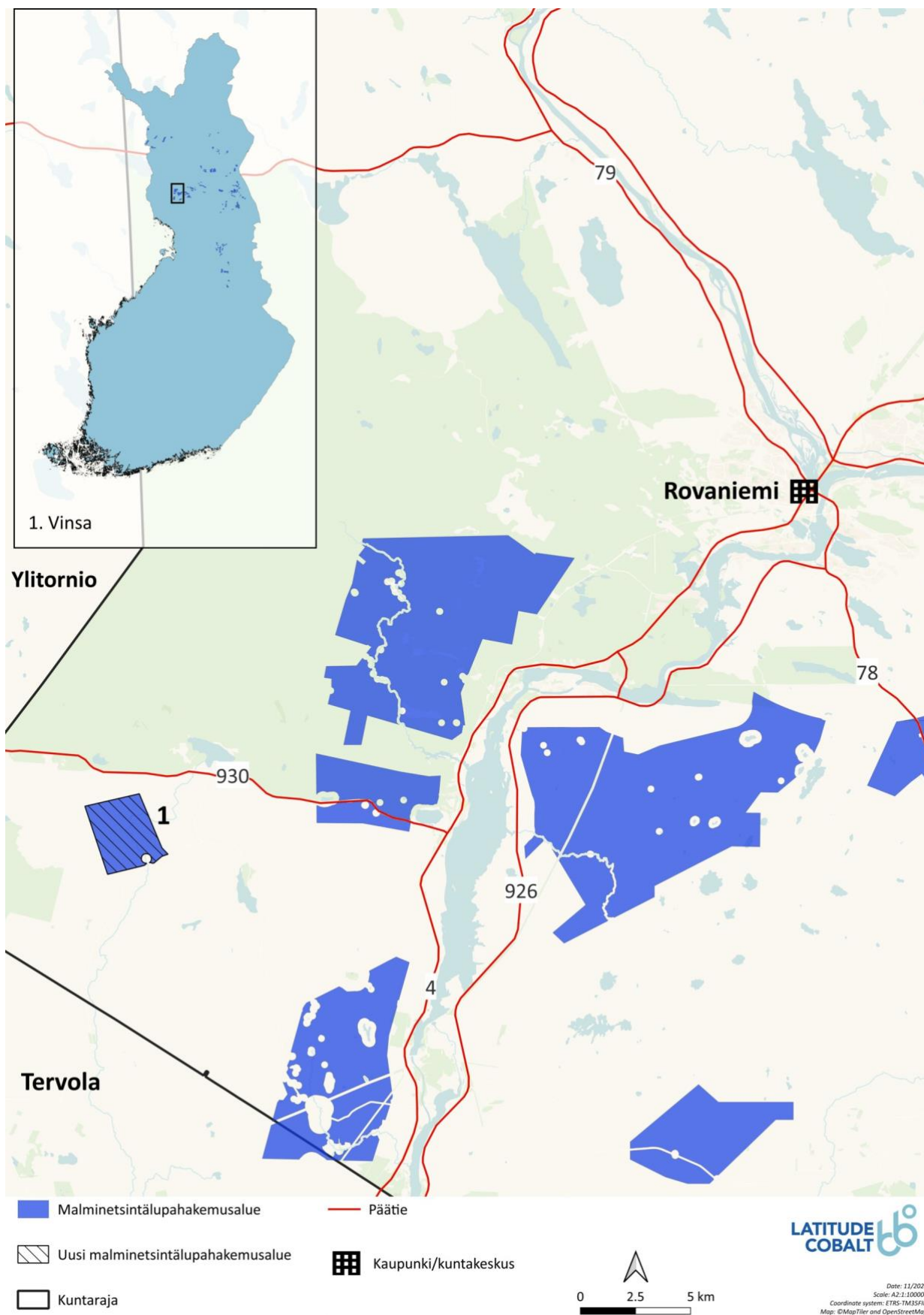
- | | |
|---|---|
|  Juomasuon kaivospiiri |  Kuntaraja |
|  Voimassa oleva malminetsintäalue |  Päätie |
|  Malminetsintäluvihakemusalue |  Kylä |
|  Uusi malminetsintäluvihakemusalue | |



Kuntakki-luvihakemusalue sijaitsee Pohjois-Kuusamossa.



Muikkuvaara 2 -lupahakemusalue sijaitsee Posiolla.



Lupahakemusalue Vinsa sijaitsee Rovaniemellä lähellä Ylitornion kunnanrajaa.



Löydät malminetsintälupahakemusalueiden tarkemmat kartat täältä:

[Kuntakki](#)

[Muikkuvaara 2](#)

[Vinsa](#)