

Tukes kuulutti Latitude 66 Cobaltin malminetsintälupahakemuksia Posiolla

20.2.2024

Malminetsinnän lupaviranomainen Turvallisuus- ja kemikaalivirasto Tukes on kuuluttanut kahdeksan Posiolla sijaitsevaa Latitude 66 Cobaltin malminetsintälupahakemusta.

Kuulutus on osa lupahakemusten käsittelyprosessia ja kuulutusvaihe antaa alueiden maanomistajille sekä muille tahoille mahdollisuuden kertoa mielipiteensä hakemuksista. Mielipiteet hakemuksista tulee lähettää Tukesille 25.3.2024 mennessä. Hakemusasiakirjat ovat nähtävillä Tukesin verkkosivuilla osoitteessa www.tukes.fi osiossa [Malminetsintäluvat ja valtaukset](#).

– Toivomme maanomistajilta ja muilta tahoilta yhteydenottoa kaikissa heitä askarruttavissa kysymyksissä. Joskus kuulutusprosessissa tulee vastaan kysymyksiä ja huolia, jotka olisivat selvinneet helposti yhdellä puhelulla tai tapaamisella, Latitude 66 Cobaltin viestinnästä vastaava Jussi Lähde kertoo.

Malminetsintä kuulutetuilla alueilla kohdistuu kobolttiin, kupariin ja kultaan. Alueet kuuluvat laajempaan Kuusamon liuskevyöhykkeeksi kutsuttuun geologiseen vyöhykkeeseen.

– Kuusamon liuskevyöhyke on osoittautunut otolliseksi alueeksi koboltilöytöjen osalta. Nyt kuulutettavilla alueilla geologinen tutkimus on kuitenkin vasta aivan alkuvaiheessa, Lähde muistuttaa.

Latitude 66 Cobalt on ennen kuulutusmenettelyä pienentänyt viittä nyt kuulutettua aluetta. Hakemusalueiden pienentäminen kuuluu malminetsinnän luonteeseen: etsintä alkaa laajoilla alueilla ja geologisen tiedon karttuessa tutkittavat alueet pienenevät.

Nyt kuulutetuilla alueilla on yhteensä 163 maanomistajaa. Latitude 66 Cobalt lähettää maanomistajille kirjeen, jonka mukana on lisätietoa malminetsinnästä. Nyt kuulutusprosessissa olevien lupahakemusalueiden vuotuisten maanomistajakorvausten määrä on 82 041 euroa.

– Malminetsintäkorvausten maksaminen maanomistajille alkaa, kun malminetsintälupia koskevat päätökset ovat saaneet lainvoiman. Päätökset saavuttavat lainvoiman, kun mahdolliset lupapäätöksiä koskevat valitukset on käsitelty, Lähde muistuttaa.

Malminetsintä laajenee Posiolla uusille alueille

Latitude 66 Cobalt on tehnyt aktiivista malminetsintää Posion pohjoisilla alueilla Haarakummun tunnetun kobolttiesiintymän alueella ja sen läheisyydessä. Alue sijaitsee viitostien varressa Kuusamon ja Posion välisen rajan pohjoispuolella. Nyt kuulutetuista alueista *Kätkytvaara 1* sijaitsee kyseisellä alueella.

Vaarasuo, Muikkuvaara sekä Muikkuvaara 2 sijaitsevat Posion keskustaaajamasta Maaninkavaaraan johtavan tien 947 itäpuolella. *Kuppiaho* ja *Suonna* -nimiset alueet sijaitsevat tien 81 eteläpuolella: *Kuppiaho* keskustaaajamasta länteen ja *Suonna* itään. *Suonna* sijaitsee lähellä Soukkavaaran teollisuusaluetta, jossa yhtiön geologinen tutkimuskeskus sijaitsee.

Aneenvaara -niminen alue sijaitsee Anetjärven pohjoispuolella ja *Peräkangas* Lohirannan eteläpuolella lähellä Posion ja Kuusamon välistä rajaa.

Malminetsintäoppaasta tietoa maanomistajille ja asukkaille

Latitude 66 Cobalt on yhtiönä tullut posiolaisille tutuksi paikkakunnan oman suur tapahtuman Muikkumarkkinoiden aikaisissa tapaamisissa. Malminetsintä ja sen menetelmät kiinnostavat niin tutkimusalueiden maanomistajia kuin seudun asukkaita.

Lähde muistuttaa, että alueen maanomistajia asuu paljon muuallakin kuin Posiolla.

- Tämä on yksi tärkeä syy siihen, että lähetämme kaikille maanomistajille kirjeen sekä tietoa malminetsinnästä. Samalla on hyvä huomata, että kuulutus ei tarkoita malminetsintätöiden alkua maanomistajan mailla. Lupapäätös ja lainvoiman saaminen vievät aikansa. Alueet pienenevät todennäköisesti myös lupakäsittelyn ja mahdollisten valitusten käsittelyaikana, kun geologinen tieto alueista karttuu, Lähde toteaa.

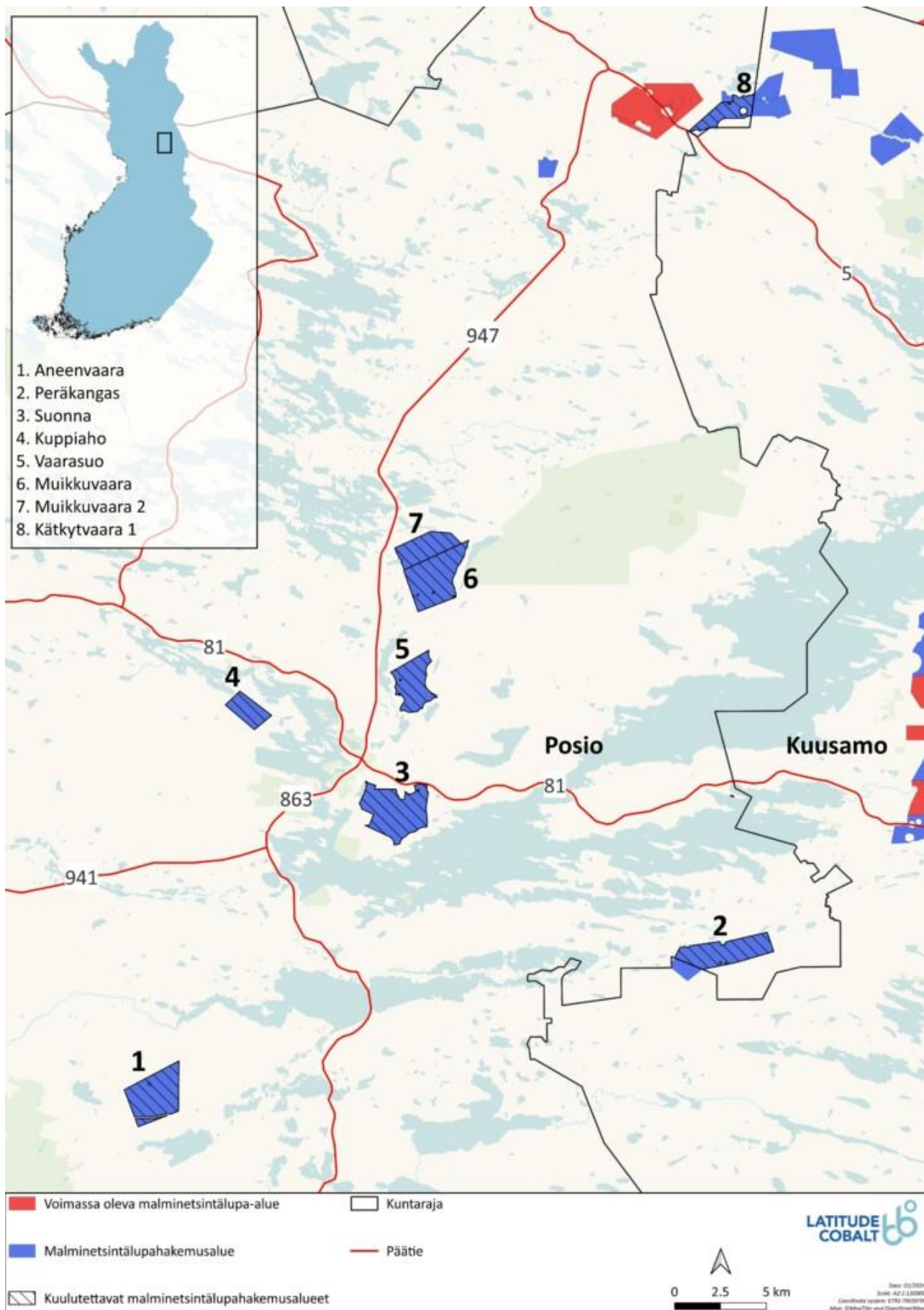
Malminetsinnästä kiinnostuneille Lähde suosittelee verkosta löytyvää Kaivosteollisuus ry:n ja lukuisten muiden tahojen yhdessä koostamaa [Malminetsintäopasta](#). Opas kertoo kattavasti malminetsinnän eri työvaiheista.

Lisätiedot:

Jussi Lähde
vastuullisuus ja viestintä
jussi@lat66.com
040 594 4444

Tukesin Posiolla kuuluttamat malminetsintälupa-alueet:

ML2023:0048 Aneenvaara: 637,88 ha
ML2023:0043 Peräkangas: 594,87 ha
ML2023:0046 Muikkuvaara 2: 388,15 ha
ML2023:0044 Kuppiaho: 241,87 ha (aiemmin 587,68)
ML2019:0044 Kätkytvaara 1: 282,26 ha (aiemmin 1084,96)
ML2023:0042 Vaarasuo: 455,40 ha (aiemmin 707,32)
ML2023:0046 Muikkuvaara: 700,66 ha (aiemmin 984,10)
ML2021:0054 Suonna: 800,97 ha (aiemmin 1347,77)



Saat tarkemmat kartat esiin klikkaamalla lupahakemusalueen nimeä:

[Aneenvaara](#)

[Peräkangas](#)

[Muikkuvaara 2](#)

[Kuppiaho](#)

[Kätkytvaara 1](#)

[Vaarasuo](#)

[Muikkuvaara](#)

[Suonna](#)

Linkki Kaivosteollisuus ry:n julkaisemaan malminetsintäoppaaseen:

[Malminetsintäopas | Kaivosteollisuus](#)